

梅雨の季節が近づいています。雨の時は雨の楽しみ方がありますね。雨のしずくでより鮮やかに見える紫陽花（あじさい）は、保健室前の花壇で美しく咲き始めます。

土が酸性だと「青色」に、アルカリ性だと「ピンク色」と咲く花の色が違います。自然を楽しむのはいかがでしょうか。

6月4日は むし歯予防の日



むし歯の予防は「敵を知る！」ことからと思います。

そもそも口の中には細菌が多くいて、その中でも

【ミュータンス菌】は粘々して歯にくっつき、歯垢のもとになります。

ミュータンス菌は砂糖が大好きで、口の中に砂糖が入ってくると酸に変化させます。この酸が、歯のカルシウムやリンを溶かして穴をあけます。これに抵抗する力を発揮するのは【だ液】で、細菌を洗い流します。だ液の中にはカルシウムが含まれていて、

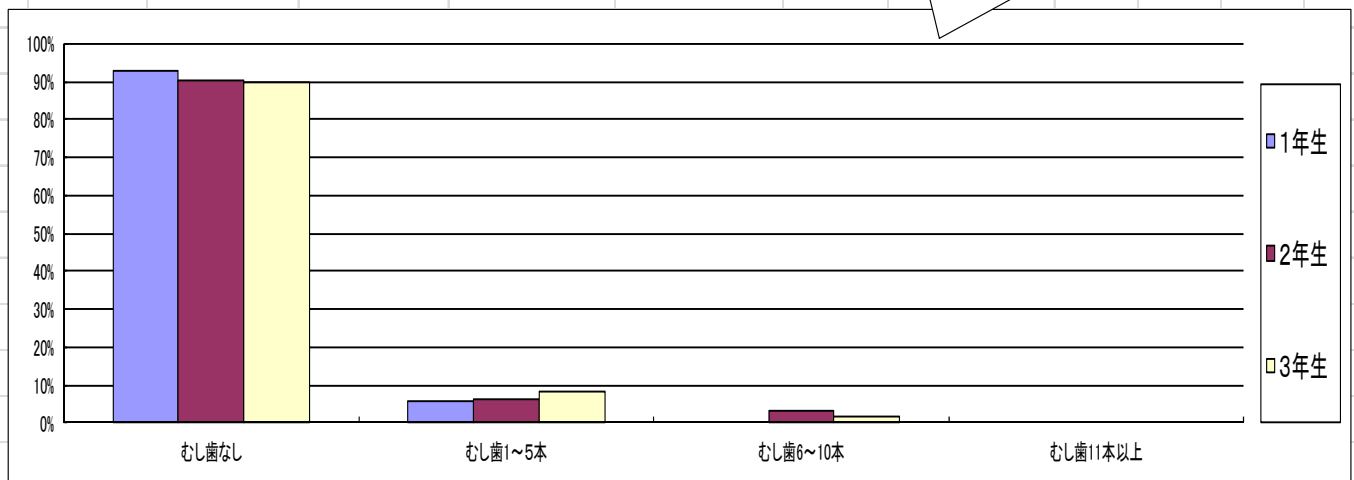


これが歯にくっついて溶けたところを補修し、歯をかたく、強くしています。

1. 歯科健診の結果

	むし歯なし	むし歯1~5本	むし歯6~10本	むし歯11本以上
1年生	93%	5.60%	0	0
2年生	90.50%	6.30%	3.20%	0
3年生	89.80%	8.50%	1.70%	0
全校合計	91.20%	6.70%	1.60%	0

むし歯があると診断されている生徒は、速やかに治療を始めましょう。



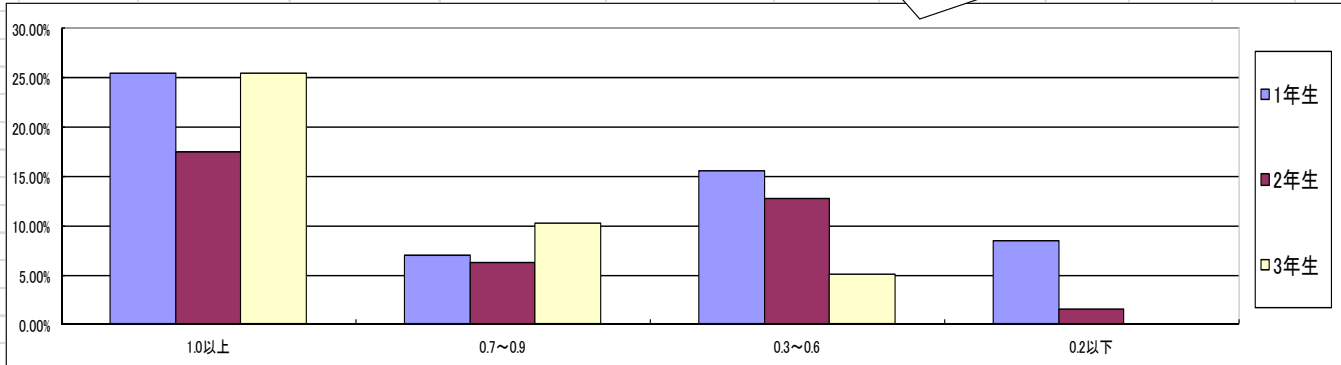
定期健康診断の結果報告 part 2

むし歯の治療もですが・・・『視力』についても専門医への受診をお願いします。

2、裸眼視力（眼鏡やコンタクトレンズを使用していない）

	1.0以上	0.7~0.9	0.3~0.6	0.2以下
1年生	25.40%	7.00%	15.50%	8.50%
2年生	17.50%	6.30%	12.70%	1.60%
3年生	25.40%	10.20%	5.10%	0%
全校合計	22.90%	7.80%	11.40%	3.60%

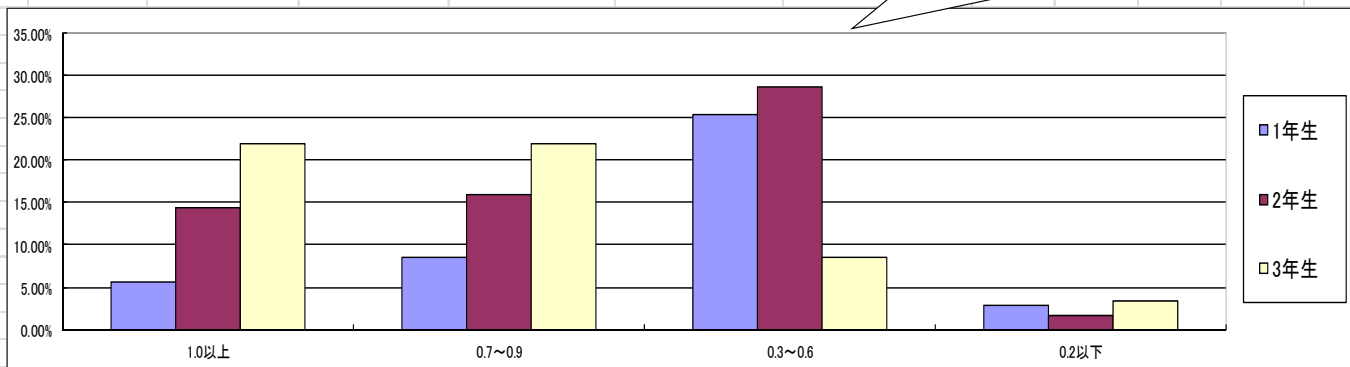
裸眼視力とは、メガネやコンタクトレンズを使用していない生徒です。視力0.6以下の方は授業中の黒板は見えていますか？早めに受診をして医師の指示を受けましょう。



3、矯正視力（眼鏡やコンタクトレンズを使用している）

	1.0以上	0.7~0.9	0.3~0.6	0.2以下
1年生	5.60%	8.50%	25.40%	2.80%
2年生	14.30%	15.90%	28.60%	1.60%
3年生	22.00%	22.00%	8.50%	3.40%
全校合計	13.50%	15%	22.30%	2.60%

矯正視力とは、メガネやコンタクトレンズを使っている方です。0.6以下の方はメガネやコンタクトレンズを上手に使っていると言い難いです。早めに受診をして対応をお願いします。



4、学年別 身長・体重・肺活量の平均値

	身長 (cm)	体重 (Kg)	肺活量 (cc)
1年生	156.5	49.2	2352.4
2年生	157.4	51.4	2229.5
3年生	156.7	49.7	2460.5
全校平均	156.8667	50.1	2347.4667

