



平成 28 年 4 月 19 日 (火)  
第 1 号  
日本音楽高等学校  
保健室 児島 智美



## 保健室

1 年生の皆さんには、保健室の場所  
利用についてプリントをお配りしてい  
ます。

2 年生、3 年生の皆さんも、引き続き  
利用方法についてのご協力をお願いしま  
す。

幼稚園や保育園も利用していますので、  
小さな子どもの視線で校舎内を歩くと  
とても大きな世界に見えます。  
(幼児教育コースの皆に教えてもらいま  
しょう) また、保健室のドアをノックしてから入室しましょう。

新年度が始まりました。  
今年度もよろしくお願ひいたします。  
4 月は、【健康診断】があります。  
4/22 健康診断当日までの流れを記載しますので、  
確認をお願いします。



### 健康診断 3 つの お得情報

#### 1 保健調査票はきちんと書いたほうがお得!

短い時間で疾病の可能性や異常をスクリーニングします。調査票に記入してあることは特に注意してもらえてお得。



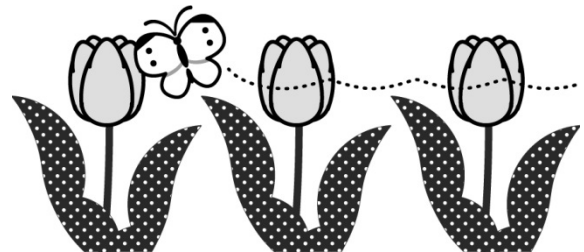
#### 2 校医さんへのあいさつでお得

校医さんは次々と大勢の検診を進めます。うるさかったりするとさすがの校医さんも集中力がなくなります。静かな環境と気持ちのいいあいさつで、最後まで正確にもらえてお得。



#### 3 早い治療でお得

歯や目、耳、鼻、運動器などの疾病は、早く治療を始めれば「治療期間が短い」「治療費も安い」のでお得。



# 定期健康診断



4/18（月）～4/21（木）

クラス委員・保健委員・体育委員は計測があります。

すでに昨日から始まっています。

\*各委員会より詳細記載のプリントが出ています。前日（4/21）・当日（4/22）の動きについて配布されたプリントを読んでください。4/21の集合時には持参しましょう。

4/21（木）放課後 健康診断準備

1年生・2年生 ⇒ 控え教室は、HR教室と一緒にです。通常通りの清掃です。

放課後に計測を行いますので、校舎内で大きな音を出さないよう心がけましょう。

3年生 ⇒ 控え教室は【視聴覚室】です。

健康診断当日は、教室に入れません。体操着など必要なものは移動させてください。3年生の教室で検診・計測になります。机の中に書籍を置いたままにしないでください。

\*4/20（水）放課後に尿検査器材を配布します。提出日は4/22（金）になり

ますので間違えないよう気をつけましょう。

4/22（金） 全日 健康診断

【登校時間】

\*クラス・体育・保健委員は8：30までに登校して身支度を整える。

8：40【校庭】で出席確認<保健委員は昼食持参>

\*1幼・2幼・3幼 ⇒ 8：50【控え教室】で出席確認

<幼児教育は全員昼食持参>

1年生（1M・1バ・1舞） ⇒ 9：50【控え教室】で出席確認

2年生（2M・2バ・2舞） ⇒ 10：50【控え教室】で出席確認

3年生（3M・3バ・3舞） ⇒ 10：50【視聴覚室】で出席確認

\*1年生全員・2幼・3幼・指示のあった生徒は、「白Tシャツ」持参

\*メガネまたはコンタクトレンズを忘れずに！

クラス委員より自分のクラスの動きを指示されます。学年・クラスにより動きは異なりますので、気をつけましょう。

【注意事項】

- ・大きな音が出るものを控え教室で使用しない。
- ・計測と検診が済んだ場所で、確認を押していただくこと。
- ・尿検査は、控え教室で回収です。時間に余裕をもって登校しましょう。

**※健康診断当日に、遅刻や欠席の無いように気をつけましょう。**